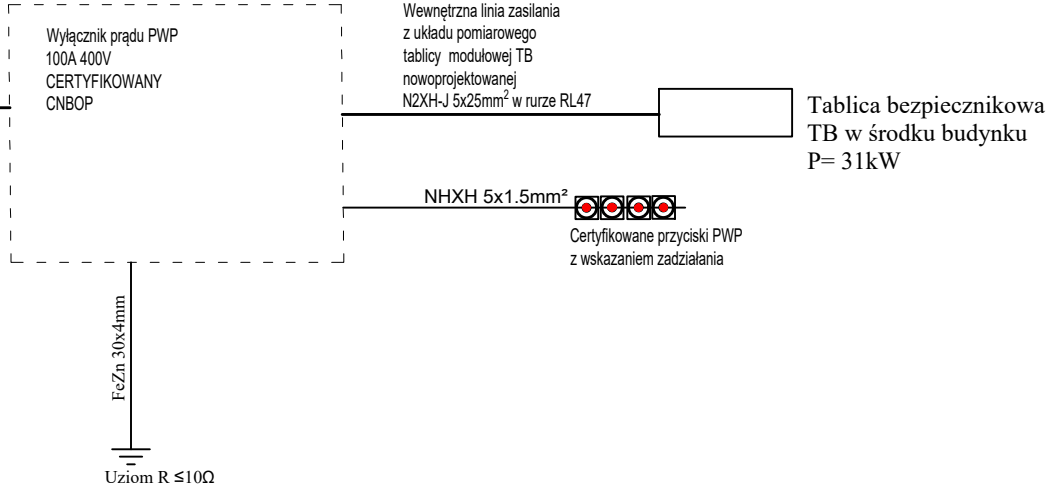
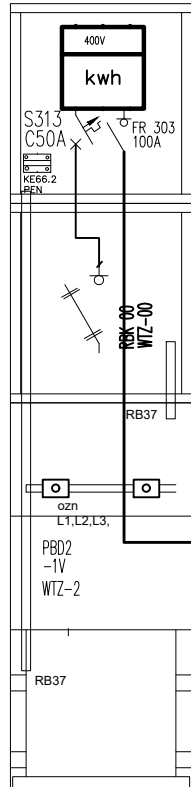
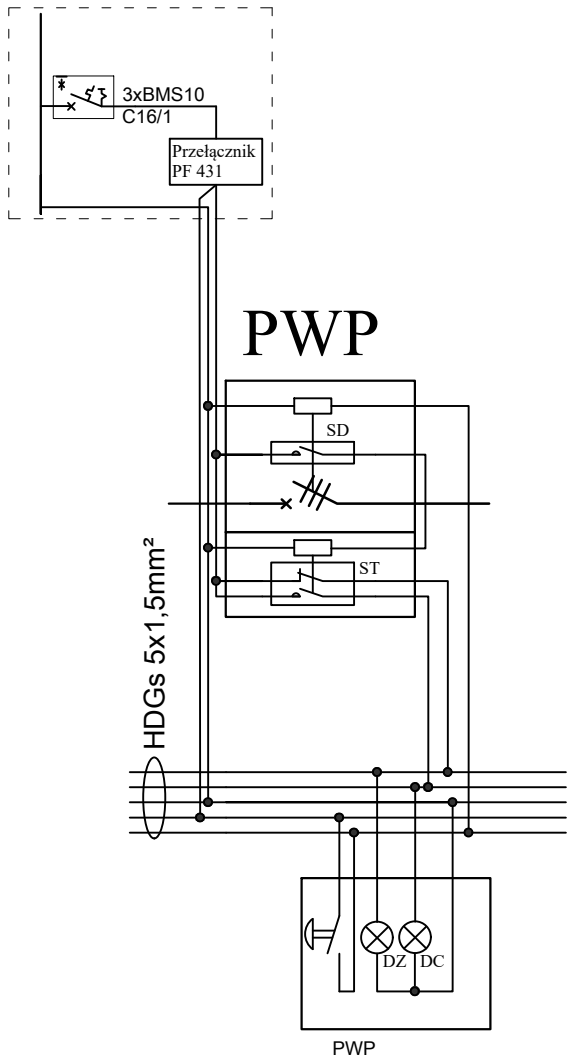


Schemat ideowy zasilania budynku



Legenda:

SD- styk dodatkowy NO

ST- 230V16A NO+NC

Stan przeciwpożarowych wyłączników prądu PWP

-DC - dioda czerwona zapalona

wyłącznik załączony, wejście strażaka zabronione

-DZ- dioda zielona zapalona

wyłącznik wyłączony, strażak może wejść

JEDNOSTKA PROJEKTOWA		Dokumentacja chroniona prawem autorskim – zgodnie z ustawą z dnia 4 lutego 1994 r. o prawie autorskim i prawach pokrewnych (Dz. U. z 2006 r., Nr 90, poz. 631 ze zm.). Powielanie fragmentów lub całości bez zgody autorów projektu – W Z B R O N I O N E .		
	AG PROJEKT Usługi Inżynierskie mgr inż. Adrian Gajda ul. Mickiewicza 8/17, 12–200 Pisz NIP 849-147-92-51 REGON 280340701	INWESTOR:	LOKALIZACJA	
	TELEFON: 604 48 47 26	Gmina Biała Piska Plac A. Mickiewicza 25 12–230 Biała Piska	dz. nr geod.: 1/2 obręb geod.: Biała Piska–m. gmina: Biała Piska powiat: piski	
	agprojekt@onet.pl			
	www.agprojekt.com			
	OPRACOWANIE:		PROJEKTANT:	
TEMAT: Budowa budynku magazynowego na potrzeby Obrony Cywilnej		mgr inż. Marcin Grzesiukiewicz upr. nr PDL/0154/P00E/10 do proj. bez ogranicz., w spec. instal. elektr. 1 elektroenerget.	mgr inż. Marcin Grzesiukiewicz upr. nr PDL/0154/P00E/10 do proj. bez ogranicz., w spec. instal. elektr. 1 elektroenerget.	
NAZWA RYSUNKU:				
SCHEMAT IDEOWY ZASILANIA BUDYNKU				
BRANŻA:	FAZA PROJEKTU:	SKALA:	DATA OPRACOWANIA:	NR RYS.
ELEKTRYCZNA	projekt techniczny	B/S	12.2025r.	E–1